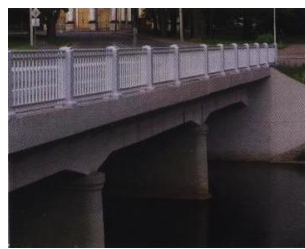


Linea V.E.R.O.™



www.serrasrl.com

VEROFLASH *injection*



SISTEMA SPECIFICO PER BLOCCARE INFILTRAZIONI D'ACQUA DINAMICHE NELLE STRUTTURE IN CLS E MATTONI

VEROFLASH INJECTION è un sistema altamente innovativo che utilizza resine poliuretaniche di ultima generazione, bicomponenti e idroespandenti.

Il contatto con acqua provoca una reazione chimica che fa aumentare il volume del formulato sino a 1.500 volte.

VEROFLASH INJECTION viene utilizzato per bloccare definitivamente infiltrazioni d'acqua nelle strutture in cemento armato.

La resina **VEROFLASH RESIN PL**, oltre che avere una forte espansione ed adesione al calcestruzzo, dopo il rigonfiamento, che avviene in tempi brevissimi, circa 30 secondi, rimane flessibile.

Il **VEROFLASH INJECTION** è composta da:

- VEROFLASH POMPA 200 atm
- VEROFLASH INIETTORE STANDARD
- VEROFLASH RESIN PL
- VEROFLASH CLEANER

pag. 1 di 6



Linea V.E.R.O.TM

VEROFLASH *injection*

VEROFLASH POMPA 200 atm

Potenza allacciata:	230 V / 50Hz
Pressione d' esercizio:	in modo continuo 5 – 200 bar
Portata:	max. 2,11 /min
Peso:	ca. 22 Kg
Misure:	50 x 28 x 75 (h) cm
Potenza motore:	0,75 kW



pag. 2 di 6

www.serrasrl.com

Distribuito da:



SERRA s.r.l.

Via Stipeti, 52
55060 Coselli (Lucca)
Tel. 0583 947100
Fax 0583 947818
info@serrasrl.com

D R M T

Dipartimento
Restauro
Monumentale
Toscana

Proprietaria dei marchi:



Linea V.E.R.O.TM



Línea V.E.R.O.TM

VEROFLASH *injection*

VEROFLASH INIETTORE STANDARD

Realizzati in materiale specifico per eseguire iniezioni ad alta pressione.

Con testa piatta per evitare lo sgancio durante la fase d' iniezione.

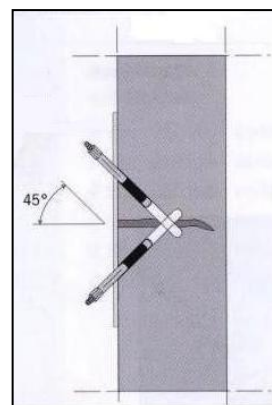
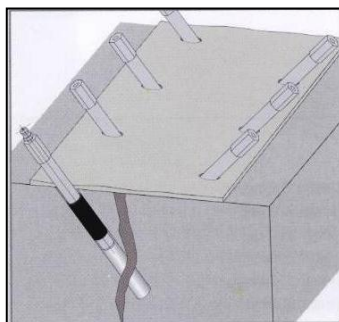
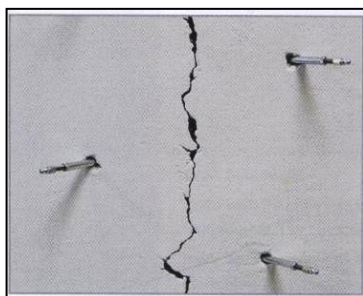
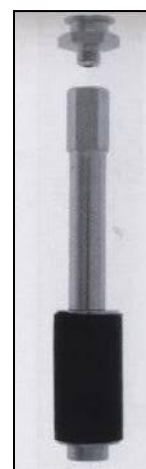
Sistema di bloccaggio nei fori con materiale resistente all' abrasione.

Altamente resistenti alla corrosione.

Dotati di valvola di non ritorno.

Gli iniettori devono essere montati a quinconce, distanti cm 20 l' una dall' altro.

I fori devono essere effettuati con un' inclinazione di 45° in prossimità della crepa.



L' intervento descritto è considerato "standard".

La disposizione degli iniettori e le modalità d' esecuzione dovranno essere precedentemente definite con il nostro ufficio tecnico.

pag. 3 di 6

Linea V.E.R.O.™



www.serrasrl.com

VEROFLASH *injection*

VEROFLASH RESIN PL (componente A + B)

Resina poliuretana idroespansiva flessibile, senza solventi, altamente adatta per fermare perdite d'acqua dinamiche in costruzioni di calcestruzzo o mattoni.

VEROFLASH RESIN PL è un prepolimero, esente solventi, specificatamente studiato per bloccare le perdite d'acqua in costruzioni di calcestruzzo o mattoni.

La formulazione, calibrata, consente di impermeabilizzare grandi e piccole crepe e connessioni, dinamiche e bagnate. Con le dovute accortezze (contattare il nostro ufficio tecnico) possono essere bloccati anche importanti perdite velocemente.

VEROFLASH RESIN PL non danneggia l'ambiente.

La resina reagisce con l'acqua, fino a formare una schiuma altamente impermeabile, con ottima adesione al supporto.

La schiuma formata, ha la particolarità di essere flessibile.

Dati tecnici:

VEROFLASH RESIN PL componente A (non indurita)

Colore: giallo

Densità relativa a 25°C: 1,12 kg/dm³

Punto d'ignizione: > 150°C

Viscosità a 25°C: 800 ±100 mPa.s

Tempo di conservazione a 20°C: 6 mesi

VEROFLASH RESIN PL componente B

Colore: trasparente

Densità relativa a 25°C: 0,85 kg/l

Punto d'ignizione: > 150°C

Viscosità a 25°C: 20 mPa.s

pag. 4 di 6

Linea V.E.R.O.™



www.serrasrl.com

VEROFLASH *injection*

Nel momento che la resina **VEROFLASH RESIN PL** si combina con l'acqua, si forma una schiuma poliuretanicca **flessibile**, a celle chiuse.

Una volta iniettato ad alta pressione con l'apposita macchina **VEROFLASH POMPA 200 atm**, e l'utilizzo degli appositi iniettori **VEROFLASH INIETTORI STANDARD**, essendo sotto pressione, non si restringe ne si gonfia.

Questo particolare formulato, in espansione libera, può gonfiare sino a aumentare il proprio volume del 1.500 %.

Indicazione a 20°C

RAPPORTO DI CATALISI	REAZIONE	POLIMERIZZAZIONE
6 %	60 SECONDI	240 SECONDI
8 %	45 SECONDI	180 SECONDI
10 %	30 SECONDI	120 SECONDI

Confezione Kg 2,76 (Kg 2,5 + 0,260) (altri formati su richiesta)

VEROFLASH RESINA PL è estremamente sensibile all'umidità per cui è confezionato con azoto secco.

Il prodotto miscelato deve essere utilizzato nel più breve tempo possibile.

AVVERTENZE: VEROFLASH RESIN PL è estremamente sensibile all'umidità e alla temperatura. Deve essere conservato in ambienti con temperatura compresa fra 10°C e 30°C e anche durante la fase d' iniezione deve avere temperature idonee.

Osservare i normali principi igienici come lavarsi le mani prima di mangiare o fumare. Lavare le mani con un prodotto privo d'acqua, seguito da un lavaggio normale con acqua e sapone. Bisogna evitare di inalare vapori, evitare il contatto prolungato con la cute e ferite aperte, e non ingoiare. Utilizzare il **VEROFLASH RESIN PL** con ventilazione adatta ed attenersi scrupolosamente a tutte le indicazioni riportate sulla scheda di sicurezza.

pag. 5 di 6

Distribuito da:



PRODOTTI TECNICI PER L' EDILIZIA

SERRA s.r.l.

Via Stipeti, 52
55060 Coselli (Lucca)
Tel. 0583 947100
Fax 0583 947818
info@serrasrl.com

D R M T

Dipartimento
Restauro
Monumentale
Toscana

Proprietaria dei marchi:



Linea V.E.R.O.™



Linea V.E.R.O.TM

VEROFLASH *injection*

VEROFLASH CLEANER

Pulitore specifico per macchine per iniezione di resine poliuretatiche.

La speciale formulazione a base di miscele di benzoati, permette di eliminare tutti i residui di resine poliuretatiche non catalizzate e/o indurite.

Utilizzato al posto dell' acetone, del cloruro di metilene e di altri detergenti aggressivi, ha il vantaggio di avere una bassa tossicità.

Prodotto pronto all' uso.

Una volta pulita la macchina deve essere eliminato qualsiasi residuo di **VEROFLASH CLEANER** dal gruppo pompante, dalle tubazioni e dalla pistola erogatrice, e deve essere fatto circolare dell' olio industriale, al fine di lubrificare le guarnizioni e le parti meccaniche.

A termine della pulizia lasciare 2 litri di olio industriale all' interno del gruppo pompante, delle tubazioni e della pistola erogatrice, fino al successivo utilizzo.

Al successivo utilizzo svuotare completamente la pompa dall' olio industriale, fa passare ½ litro di **VEROFLASH CLEANER** dal gruppo pompante, dalle tubature e dalla pistola erogatrice.

Successivamente inserire il **VEROFLASH RESIN PL** e far erogare i primi 15/20 secondi a vuoto, prima di inserire il prodotto nei fori per effettuare l' intervento.

Per maggiori informazioni e per la scheda di pulizia, contattare il nostro ufficio tecnico.

Confezione: latta Kg 2,5 (altri formati su richiesta)

Evitare il contatto con gli occhi, e indossare tutte le protezioni di sicurezza riportate sulla scheda di sicurezza.

Tutte le informazioni vengono fornite in buona fede e senza garanzia. L'applicazione e l'utilizzo di questi materiali sono al di fuori della nostra supervisione. Di conseguenza questi sono di competenza esclusiva dell'utente. SERRA s.r.l. non è responsabile dei danni causati da applicazione o utilizzo scorretto, e la nostra responsabilità è limitata al valore delle merci. Questi prodotti vengono prodotti nell'ambito di un sistema di gestione della qualità.

pag. 6 di 6

www.serrasrl.com

Distribuito da:

serra
serra
PRODOTTI TECNICI PER L' EDILIZIA

SERRA s.r.l.
Via Stipeti, 52
55060 Coselli (Lucca)
Tel. 0583 947100
Fax 0583 947818
info@serrasrl.com

D R M T
Dipartimento
Restauro
Monumentale
Toscana

Proprietaria dei marchi:

Linea V.E.R.O.TM